



**National Standards Authority of Ireland**

IRISH STANDARD

**I.S. EN 1035:1999**

ICS 59.140.40

National Standards  
Authority of Ireland  
Dublin 9  
Ireland

Tel: (01) 807 3800  
Tel: (01) 807 3838

**TANNERY MACHINES - MOVING PLATEN  
MACHINERY - SAFETY REQUIREMENTS**

*This Irish Standard was  
published under the  
authority of the National  
Standards Authority of  
Ireland  
and comes into effect on:  
March 19, 1999*

**NO COPYING WITHOUT NSAI  
PERMISSION EXCEPT AS  
PERMITTED BY COPYRIGHT  
LAW**

© NSAI 1999

**Price Code L**

Údarás um Chaighdeán Náisiúnta na hÉireann



EUROPEAN STANDARD

**EN 1035:1998/AC**

NORME EUROPÉENNE

July 2002

EUROPÄISCHE NORM

Juillet 2002

Juli 2002

---

ICS 59.140.40

English version  
Version Française  
Deutsche Fassung

## Tannery machines - Moving platen machinery - Safety requirements

Machines de tannerie - Machines à plateaux mobiles -  
Prescriptions de sécurité

Gerberei-Maschinen - Maschinen mit beweglichen Platten -  
Sicherheitsanforderungen

This corrigendum becomes effective on 24 July 2002 for incorporation in the three official language versions of the EN.

Ce corrigendum prendra effet le 24 juillet 2002 pour incorporation dans les trois versions linguistiques officielles de l'EN.

Die Berichtigung tritt am 24. Juli 2002 zur Einarbeitung in die drei offiziellen Sprachfassungen der EN in Kraft.



EUROPEAN COMMITTEE FOR STANDARDIZATION  
COMITÉ EUROPÉEN DE NORMALISATION  
EUROPÄISCHES KOMITEE FÜR NORMUNG

**Management Centre: rue de Stassart, 36 B-1050 Brussels**

---

© 2002 CEN All rights of exploitation in any form and by any means reserved worldwide for CEN national Members.  
Tous droits d'exploitation sous quelque forme et de quelque manière que ce soit réservés dans le monde entier aux membres nationaux du CEN.  
Alle Rechte der Verwertung, gleich in welcher Form und in welchem Verfahren, sind weltweit den nationalen Mitgliedern von CEN vorbehalten.

Ref. No. EN 1035:1998/AC:2002 D/E/F

EN 1035:1998/AC:2002 (E/F/D)

English version

Figure 4 has to be re-numbered "Figure 4A" and a new Figure 4B has to be added as follows:

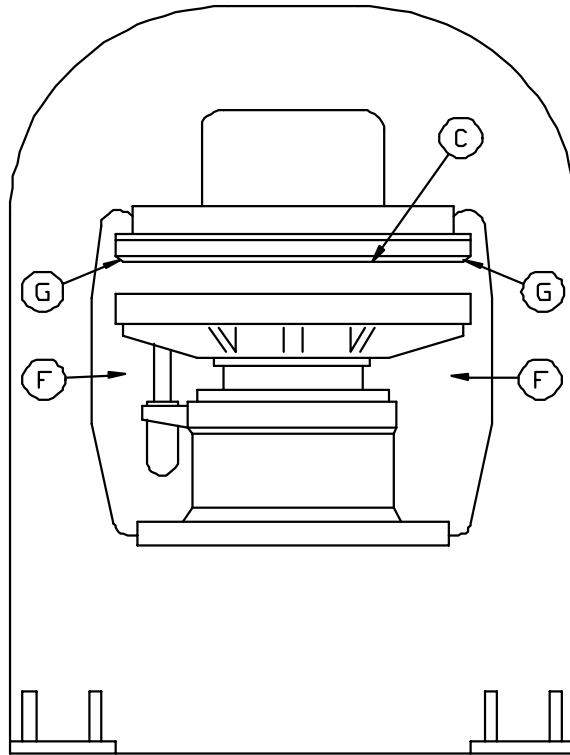
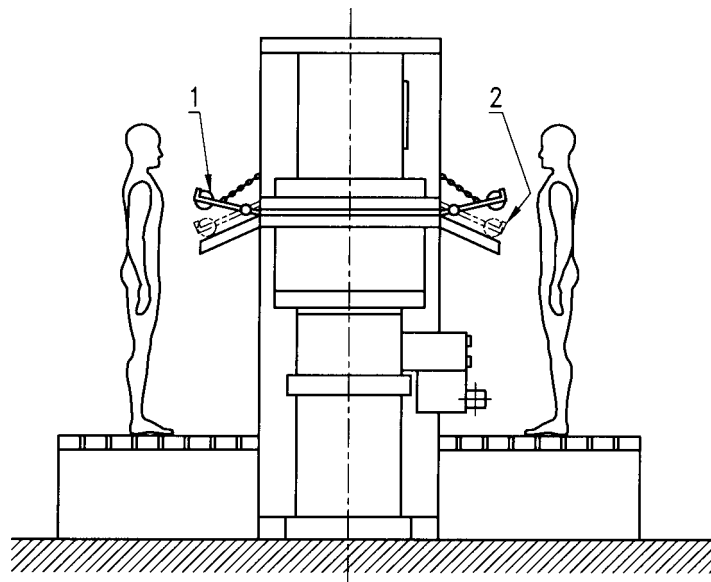


Figure 4A



Key

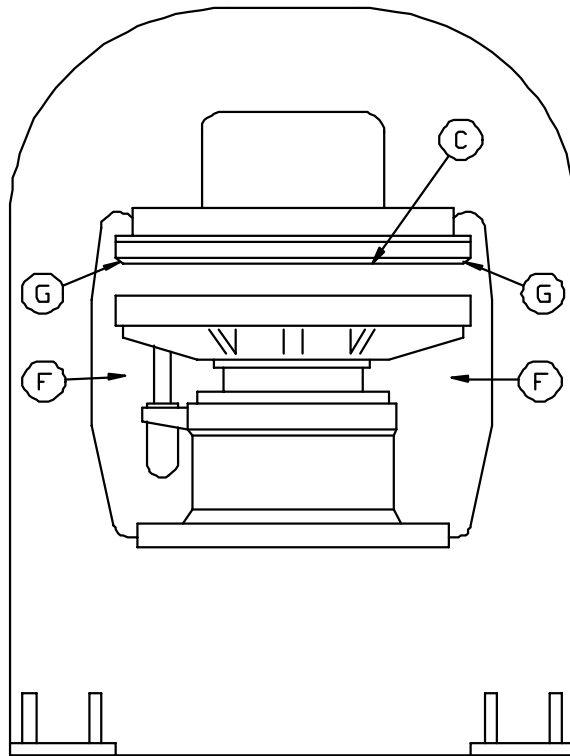
- 1 Open position
- 2 Closed position

Figure 4B

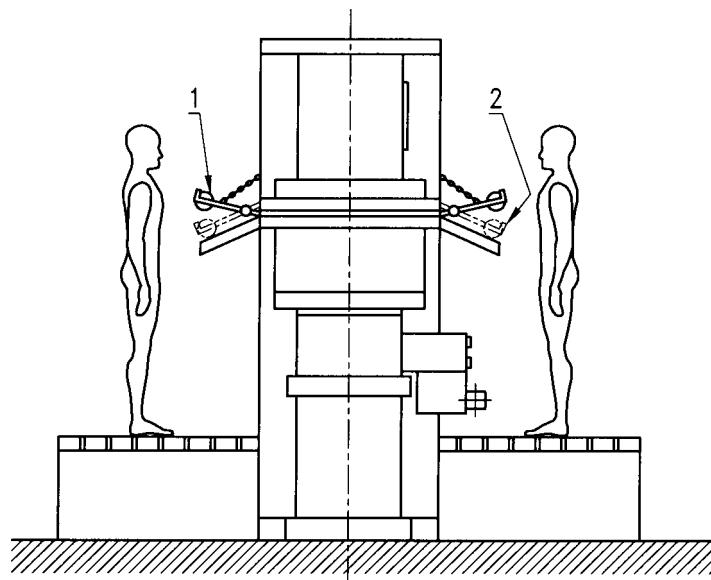
Figure 4 - Platen ironing and embossing machines with vertical movement

**Version française**

La Figure 4 doit être renommée "Figure 4A" et une nouvelle Figure 4B doit être ajoutée comme suit:



**Figure 4A**



**Légende**

- 1 Position ouverte
- 2 Position fermée

**Figure 4B**

**Figure 4 - Machines à satiner et à imprimer à mouvement vertical**

EN 1035:1998/AC:2002 (E/F/D)

## Deutsche Fassung

Das Bild 4 ist als "Bild 4A" zu verbessern und ein neues Bild 4B ist wie folgt hinzuzufügen:

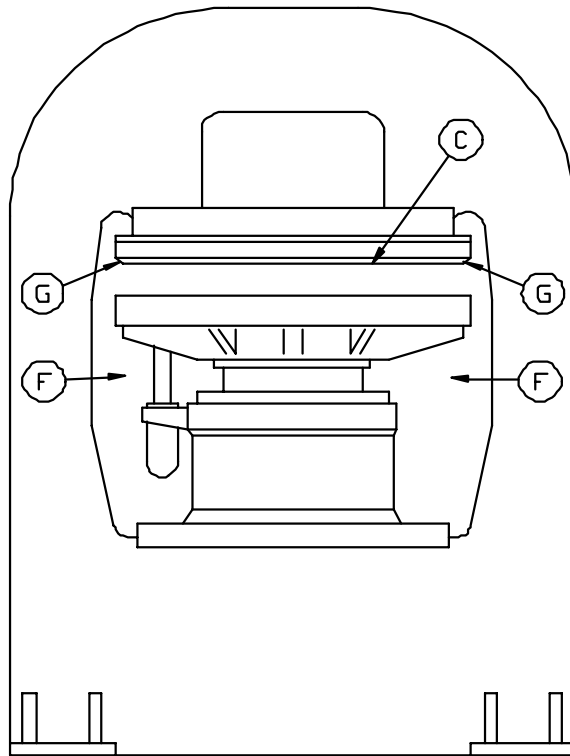
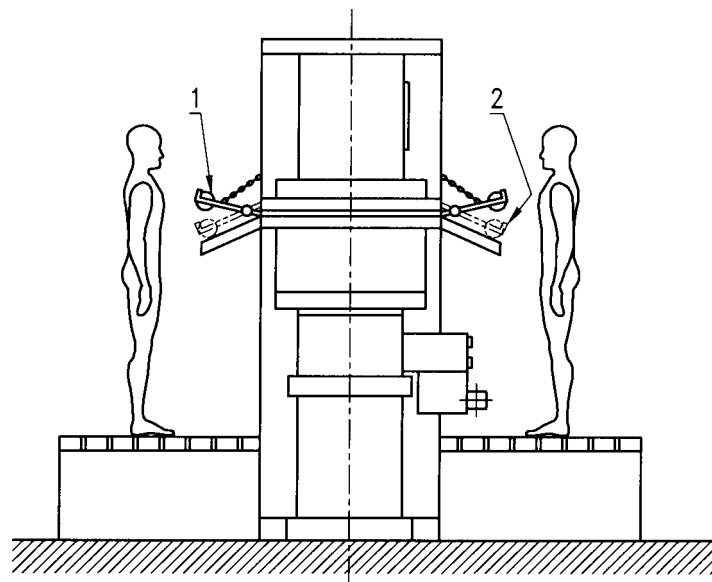


Bild 4A



### Legende

- 1 Geöffneter Zustand
- 2 Geschlossener Zustand

Bild 4B

Bild 4 - Plattenbügel- und Plattenprägemaschine mit vertikaler Bewegung

This is a free preview. Purchase the entire publication at the link below:

[Product Page](#)

- 
- [Looking for additional Standards? Visit Intertek Inform Infostore](#)
  - [Learn about LexConnect, All Jurisdictions, Standards referenced in Australian legislation](#)
-